



Le code informatique, les représentations graphiques et les maquettes de ce jeu sont la propriété d'Ocean Software Limited et il est formellement interdit de les reproduire, mettre en mémoire, louer ou diffuser sous une forme quelconque sans l'autorisation écrite d'Ocean Software Limited.

Tous droits réservés dans le monde entier. STREET HAWK passe sur les micro-ordinateurs CPC 464, 664 et 6128.

Devenez le chasseur et la proie dans cette bataille contre les forces du malin. Armé de la moto Top Secret, STREET HAWK, vous devez déjouer les malfaiteurs et survivre assez longtemps pour avoir l'occasion d'affronter le maître des bandits.

CHARGEMENT

CPC 464

Mettre la cassette rembobinée dans la platine-cassette, tapez RUN puis appuyez sur la touche ENTER. Suivre les instructions à l'écran. Si une unité de disque est attachée, tapez I Tape puis appuyez sur la touche ENTER. Puis tapez RUN et appuyez sur la touche ENTER

(On obtient le symbole I en sélectionnant majuscule et en appuyant sur la touche @).

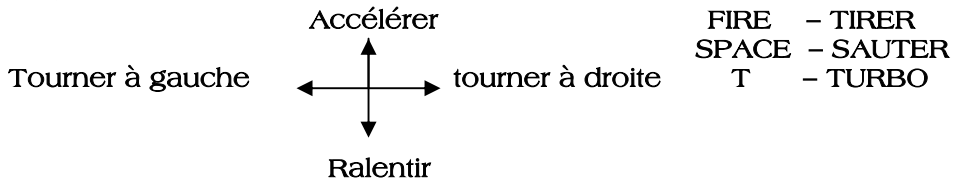
CPC 664 et 6128

Branchez un magnétophone à cassette approprié en vérifiant que tous les fils sont bien attachés comme indiqué dans le Manuel d'Instruction des Utilisateurs. Mettre la cassette rembobinée dans le magnétophone, tapez I Tape puis appuyez sur la touche ENTER. Puis tapez RUN et appuyez sur la touche ENTER et Suivre les instructions à l'écran.

LES COMMANDES

Le jeu est commandé comme suit par un levier ou le clavier.

LEVIER



CLAVIER

Z - GAUCHE] - ACCELERATION	ENTER - TIRER	T - TURBO
X - DROITE	/ - FREIN	SPACE - SAUTER	

TURBO

On actionne le turbo en appuyant sur T.

Lorsque le TURBO est actionné la moto roule à une vitesse maximum, et si la route est libre en super puissance. (La moto roulera en super puissance tant que l'on appuie sur la touche TURBO et tant qu'il reste de la puissance : voir l'affichage de l'écran.

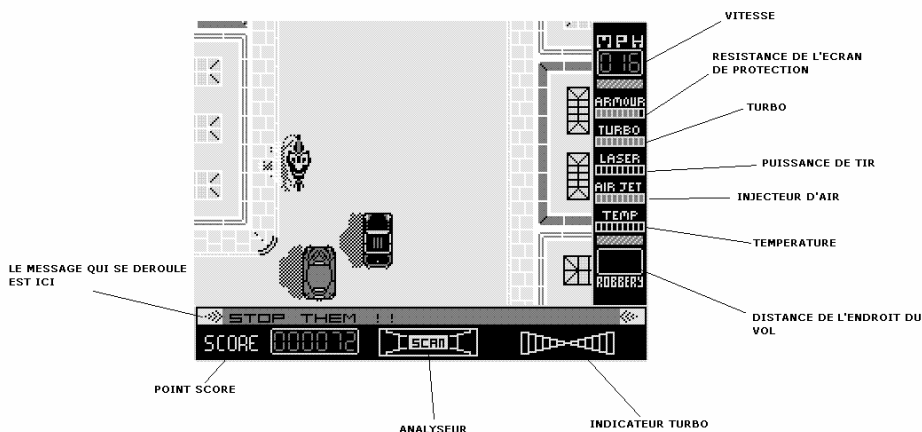
LE JEU

Vous êtes Jesse MACH, un motard de la police doté d'une mentalité de pilote d'essais. Norman TUTTLE, un ingénieur de tout premier ordre du gouvernement, vous a chargé de mettre à l'essai le prototype de la moto Top Secret, STREET HAWK, ce faisant vous décidez de venger votre meilleur ami, Marty, tué par des forces criminelles que vous devez traquer et détruire. Vous devez tout d'abord poursuivre les voitures des malfaiteurs à travers la ville et essayer de les éliminer avec le laser (on identifie facilement ces voitures par leur couleur sombre). Mais faites bien attention de ne pas tirer sur d'innocents civils (voitures rouges ou vertes) car ceci alertera l'attention de la police qui vous donnera alors la chasse et surveillez aussi les trous d'hommes dans lesquels les tireurs isolés adorent se cacher, et ils ne ratent personne ! Vous serez soudainement confronté à un vol et il va falloir que vous agissiez vite si vous voulez vous débarrasser des malfaiteurs. Mais surtout ne vous arrêtez pas car ils répondront à votre tir.

Dans la scène suivante, votre cible est la grande berline noire, débarrassez vous-en et vous participerez enfin à la poursuite la plus captivante, la Porsche des criminels ce sera difficile mais à la pensée de votre ami vous êtes prêt à tous !

BONNE CHANCE !!

ECRAN D'AFFICHAGE



ET POINTS

SECTION DE POURSUITE

Voitures malfaiteurs 100 points

Berline noire (section 2) 2000 points

Porsche (section 3) 5000 points

Tireurs isolés 1000 points

SECTION VOL

toucher voleurs par balles 1000 Points

AVIS ET CONSEILS

Essayez de ne pas rouler à plus de 60 mph en cas de surchauffe du moteur. On stabilise ainsi la température.

Tirez constamment entraine la surchauffe du laser et le met hors service.

Attention si le balayeur radar devient rouge, la police n'est pas loin, il est temps de vous mettre en super puissance.

Après vous être débarrassé de la berline noire, vous atteignez un pont ou vous pouvez recharger et vous réarmer.

GENERIQUE

Production DC WARD

© 1986 Ocean Software

™ © 1984 Universal City Studios. Inc. All rights reserved.

Licensed by Merchandising Corporation of America. Inc.