



BY
CODE OF LIGHT

GUÍA DE USUARIO



- LUZ A ZUL -
UN VIDEOJUEGO
DE PUZZLES Y AVENTURA.

PROGRAMACIÓN, MÚSICA
Y DESARROLLO TÉCNICO

JESÚS CUADRA

ARTE, HISTORIA Y
DISEÑO DE JUEGO

IGNACIO NARANJO

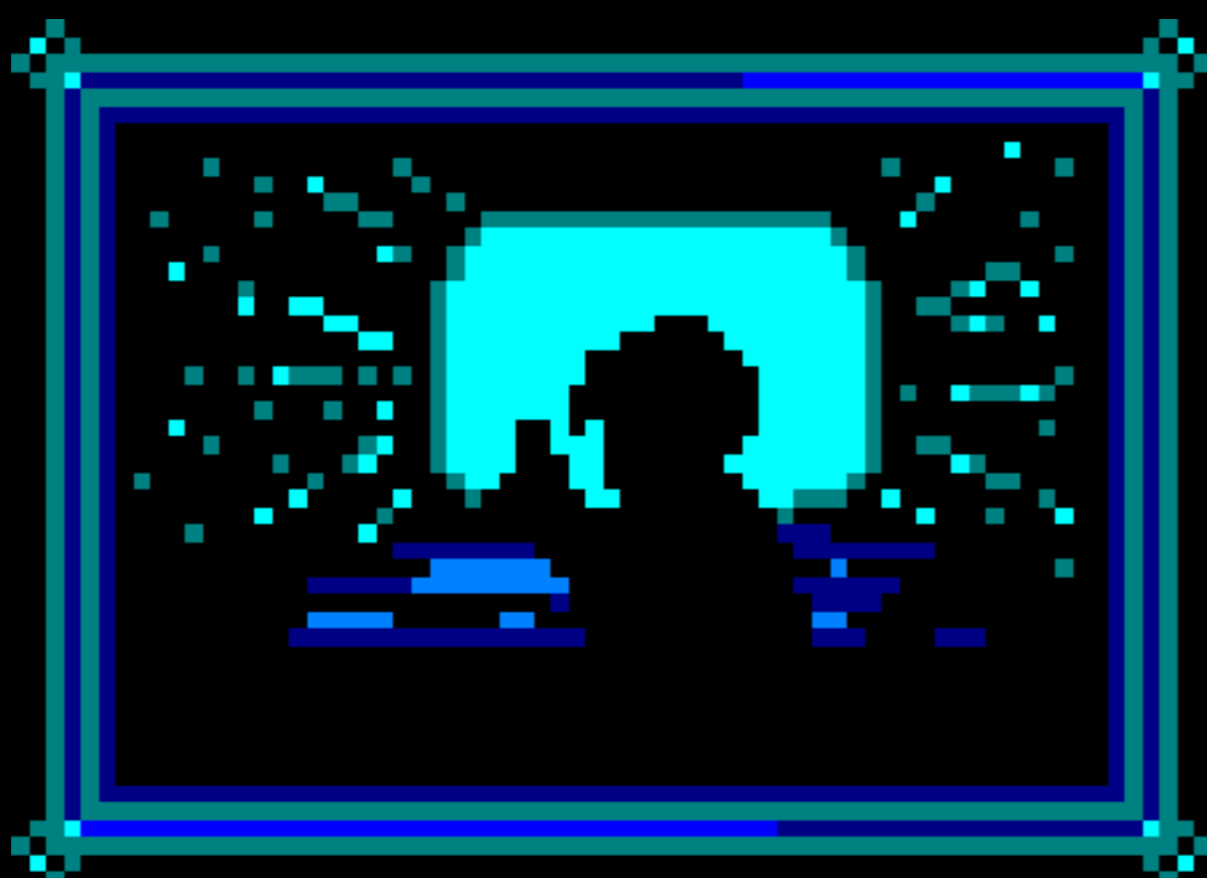
#CPCRETRODEV - NOVIEMBRE, 2020

CONTENIDO

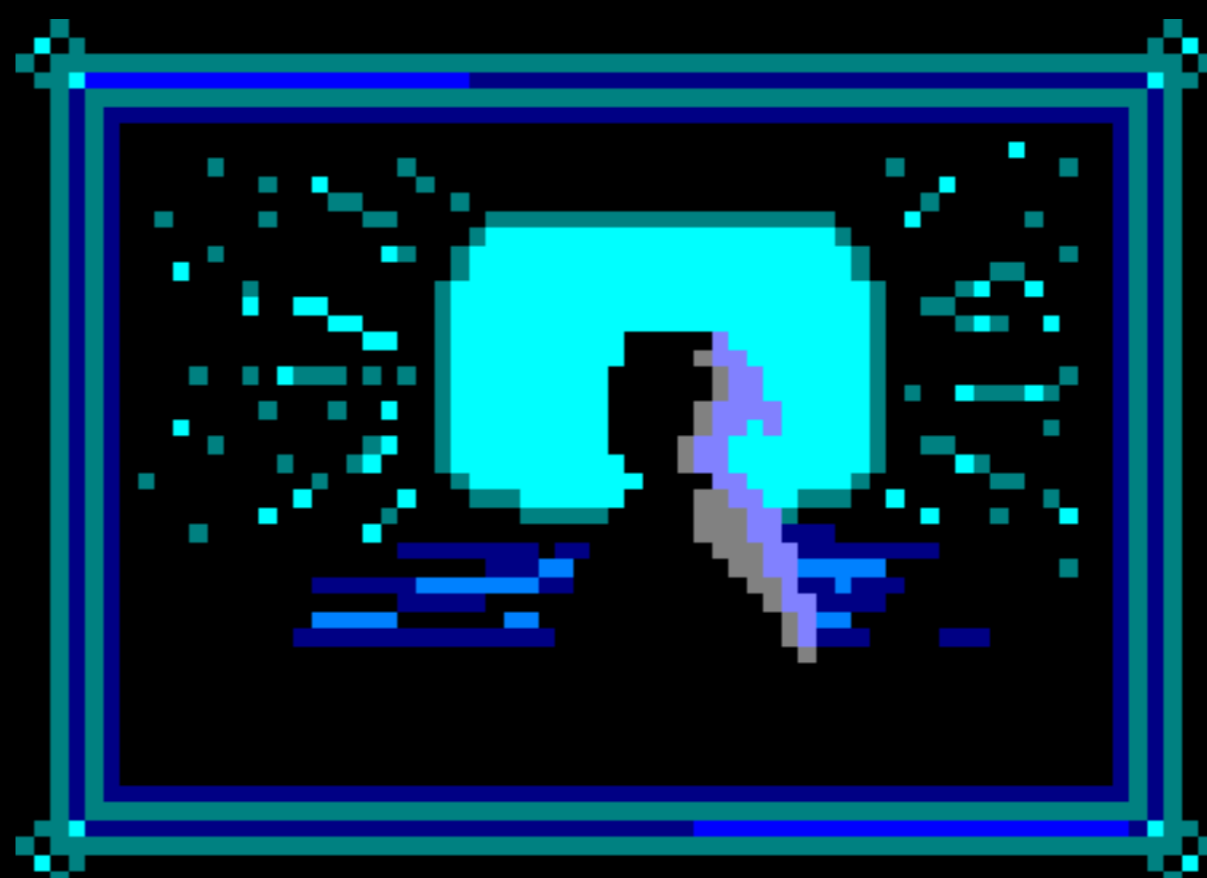
HISTORIA	4
CONTROLES	5
GAMEPLAY	6
OBJETIVO	
ELEMENTOS MÓVILES	
AGUJEROS	
PORTALES	
PUERTAS Y ESCALERAS	
ENEMIGOS	
COLECCIONABLES	
REFERENCIAS PRINCE OF PERSIA	8

HISTORIA

AQUEL DÍA SALVARÍA A LA PRINCESA DE LAS MANOS DE YAFFAR.



SUBIR HASTA LA TORRE
MÁS ALTA...



A MENOS QUE...



...UN PORTAL SE ABRA
ANTE TUS OJOS HACIA
OTRA DIMENSIÓN.



MI CASA INVADIDA. MI
FAMILIA EN PELIGRO.

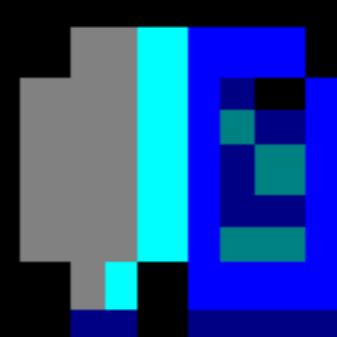


NADIE ME ARRUIÑA UNA
TARDE DE CONSOLA.
TENÍA QUE VENCER...



... A AQUEL MONSTRUO
LLAMADO ZUL.

CONTROLES



CONTROLES



DERCHA



MAPA



ARRIBA



PASOS



ABAJO



IZQ



STLENCJAR



REINICIAR NIVEL



REINICIAR JUEGO

GAMEPLAY

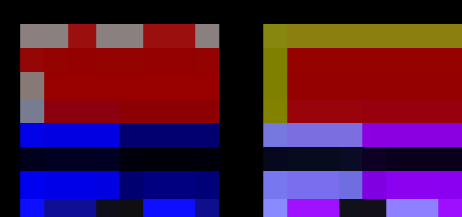
- OBJETIVO.

TU CASA HA SIDO INVADIDA POR EL MAL. ZUL, UNA MALVADA CRIATURA DE OTRA DIMENSIÓN A DESMORONADO POR COMPLETO TODO LO QUE TE RODEA.

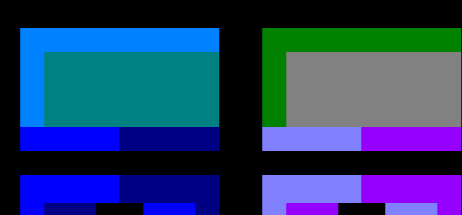
TU FAMILIA ESTÁ EN PELIGRO. TU JUEGO FAVORITO ESTÁ ROTO Y ESPARCIDO ENTRE DOS MUNDOS. EXPLORA Y USA EL INGENJO PARA LLEGAR A CADA RINCÓN Y DOMINAR LAS NUEVAS LEYES DE LA FÍSICA ENTRE MUNDOS CONECTADOS, SALVA A TU FAMILIA, ENCUENTRA SECRETOS Y DERROTA A ZUL RECUPERANDO LA LUZ.

- ELEMENTOS MÓVILES.

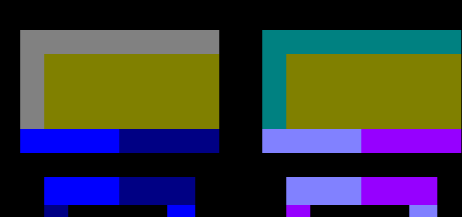
SON LOS OBJETOS JUGABLES CON LOS QUE PUEDES INTERACTUAR Y SE CONECTAN ENTRE MUNDOS, REPLICANDO SU MOVIMIENTO AL OTRO LADO. HAY 3 TIPOS:



MESA ROJA.
NO SE PUEDEN MOVER DIRECTAMENTE, PERO SIGUEN REPLICANDO EL MOVIMIENTO AL OTRO LADO



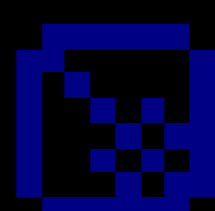
MESA VERDE.
TIENEN MOVIMIENTO NORMAL, DE UNA (1) CASILLA



MESA AMARILLA.
SE MUEVEN POR LÍNEAS COMPLETAS, HASTA CHOCAR CON LA PARED U OTRO ELEMENTO.

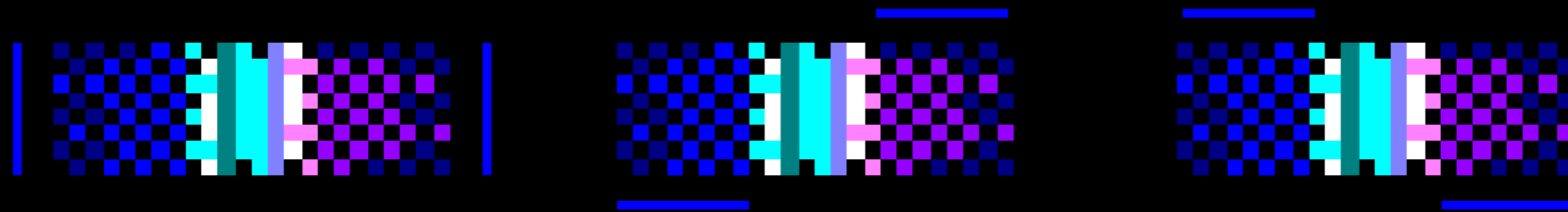
- AGUJEROS.

SON ELEMENTOS INTERACTIVOS QUE REACCIONAN DESAPARECEN CUANDO UN ELEMENTO MÓVIL OCUPA SU LUGAR. EL ELEMENTO MÓVIL CAE Y DESAPARECE TAMBIÉN.

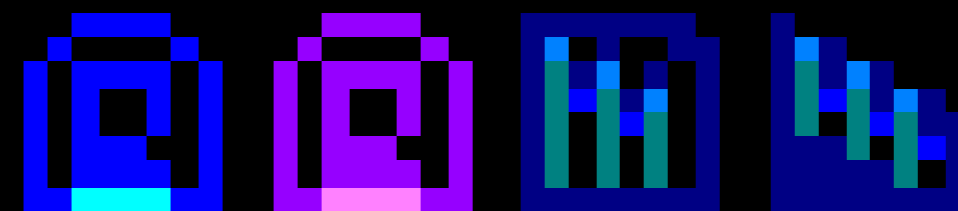


- PORTALES.

EL PUNTO DE ENCUENTRO ENTRE DIMENSIONES. SE PUEDEN TRASPASAR DESDE 3 POSICIONES (CENTRO, ARRIBA Y ABAJO), APARECIENDO EN EL LADO OPUESTO Y CRUZADO (ARRIBA/ABAJO)



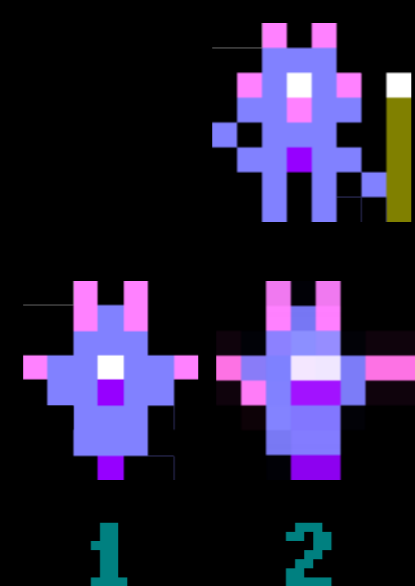
- PUERTAS Y ESCALERAS.



ELEMENTOS QUE CONECTAN UNAS ESTANCIAS CON OTRAS (PUERTAS) Y LOS DIFERENTES PISOS DE LA CASA. LAS PUERTAS DEL OTRO LADO (COLOR MORADO) PUEDEN CONTENER SECRETOS.

- ENEMIGOS.

PUEDEN SUPONER TU FIN. HUYE DE SUS ATAQUES ESQUIVANDO O TAPONANDO SUS DISPAROS.



ENEMIGO PERSEGUIDOR.

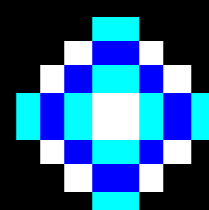
ESTE MONSTRUO SE MUEVE LENTO, PERO SIEMPRE HACIA TI. ESCAPA MIENTRAS PUEDAS

ENEMIGO DISPARADOR.

UNOS DISPARAN DE DE ARRIBA A ABAJO (1) Y DE IZQ A DERECHA (2). TAPA SUS TRAYECTORIAS.

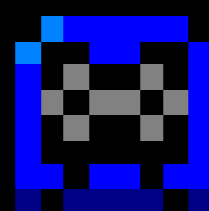
- COLECCIONABLES.

LLEGAR AL FINAL DEL JUEGO PUEDE SER ASEQUIBLE. EXPLORAR Y SUPERAR TODOS LOS RETOS HASTA CONSEGUIR TODOS LOS OBJETOS SERÁ ALGO QUE TE DEFINA COMO JUGADOR.



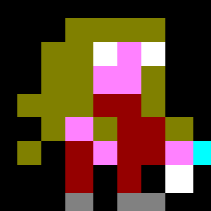
LUZ.

ES EL ELEMENTO JUGABLE BÁSICO. SIN AL MENOS 5 NO PODRÁS LLEGAR AL FINAL. HAY 10 EN TOTAL.



PARTES DE CASSETTE.

TU CNTRA DE PRINCE OF PERSIA (AMSTRAD CPC464) HA SIDO DESTRUIDA. ENCUÉNTRALAS TODAS, HAY 5.



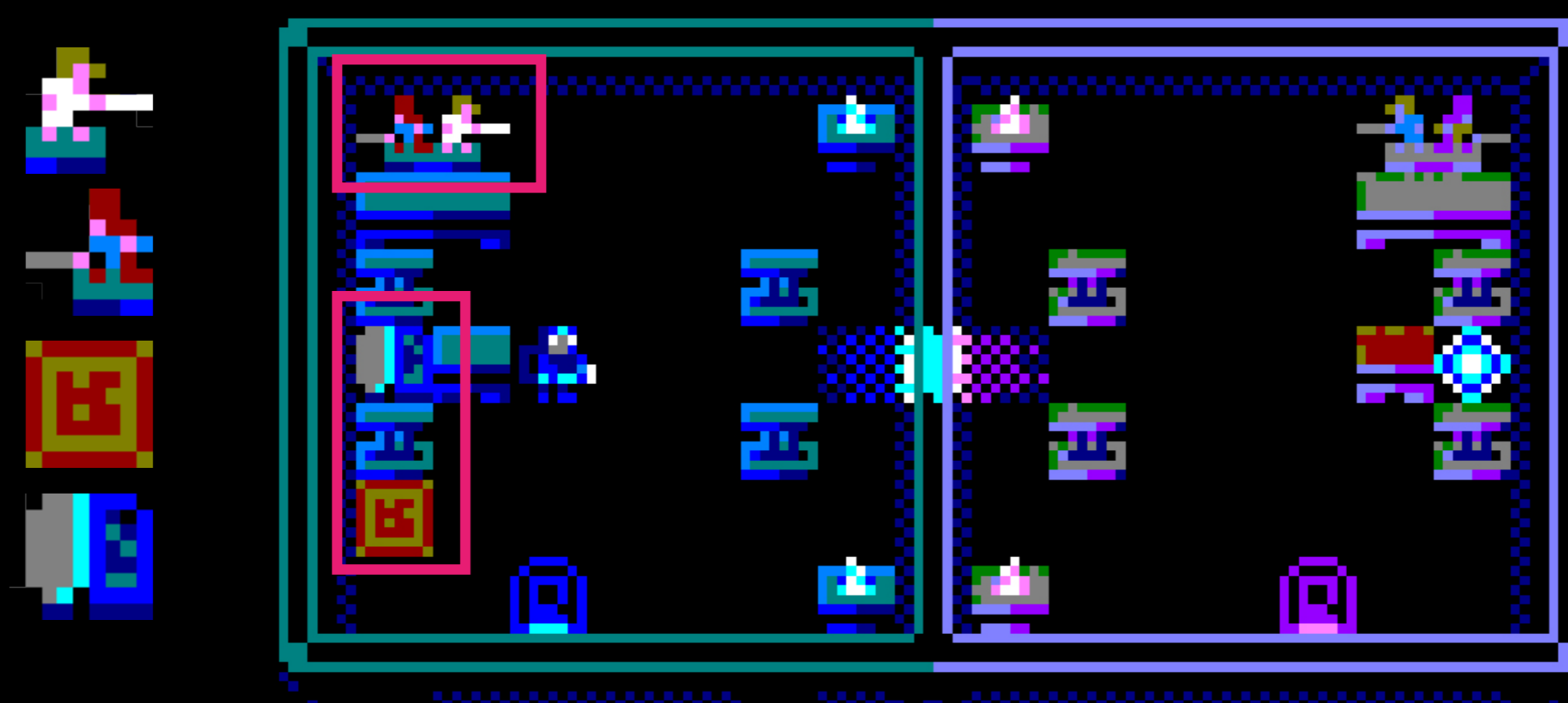
FAMILJARES.

TU FAMILJA ESTÁ EN PELIGRO. ATRAPADOS, ESPERAN QUE TENGAS EL INGENIO NECESARIO PARA SALVARLOS. SOIS 5 EN CASA.

REFERENCIAS PRINCE OF PERSIA

DESDE EL INICIO, EL JUGADOR COMIENZA JUSTO DESPUÉS DE APARECER UN PORTAL MIENTRAS JUGABA UNA PARTIDA A PRINCE OF PERSIA.

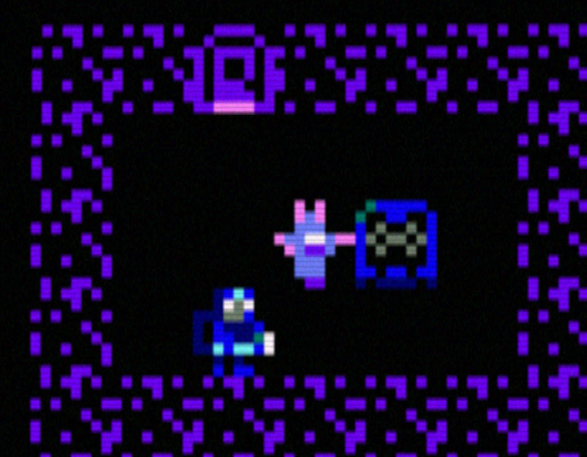
EL PROTAGONISTA ES UN GRAN FAN DEL JUEGO. EN SU HABITACIÓN, EL PRIMER NIVEL, TIENE VARIAS FIGURAS Y LA CAJA DEL JUEGO, AL LADO DE SU AMSTRAD CPC464.



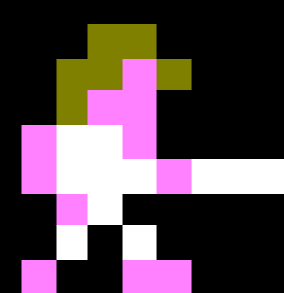
DENTRO DEL CAOS GENERADO POR LA APERTURA DE LOS PORTALES EN TODA LA CASA, SU CASSETTE DE PRINCE OF PERSIA QUEDA DESTRUÍDO. ASÍ, SE CONVIERTE EN UN COLECCIONABLE DENTRO DEL PROPIO JUEGO.



EN UNO DE LOS NIVELES, EL PROTAGONISTA SE ENCUENTRA CON EL MISMO DASTAN (NOMBRE DEL PROTAGONISTA DE LA HISTORIA Y SAGA PRINCE OF PERSIA SEGÚN LA PELÍCULA PRINCE OF PERSIA: SANDS OF TIME.



They destroy his favourite game.



2
0
0
02

AL FINALIZAR EL JUEGO, HAY UN ÚLTIMO GUÑO A PRINCE OF PERSIA, QUE OS INVITAMOS A DESCUBRIR.

DASTAN - May the light be with you.



#CPCRETRODEV - NOVEMBRE, 2020