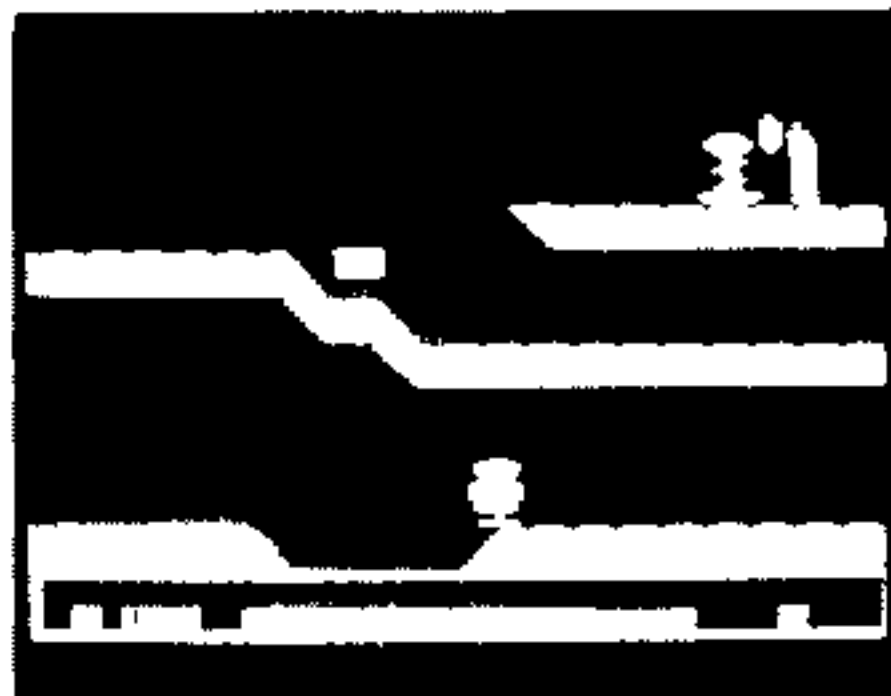


COPYRIGHT MICROIDS Novembre 1987

Reproductions strictement interdites, loi du 11 mars 1957

**Tous droits de reproduction, traduction, d'adaptation
et de location réservés pour tous pays.**



Votre mission : explorer un complexe ennemi pour y retrouver les modules d'énergie qui y ont été égarés.

Heureusement pour vous, RX - 220, le robot de choc, affrontera à votre place les pièges mortels de cette base maudite.

Mais attention, sa réussite dépend entièrement de votre habileté à le piloter !!

Préparez vous bien car vos réflexes vont être mis à rude épreuve !!

COMMANDES :

JOYSTICK

CLAVIER

Aller vers la droite

→

F6 ou 6 (pavé numérique)

Aller vers la gauche

←

F4 ou 4 (pavé numérique)

Sauter

↑

F8 ou 8 (pavé numérique)

Tirer

<FIRE>

<SPACE>

Pause

<ESC> (Pour redémarrer, appuyez sur une touche quelconque)

Retour au menu

<SHIFT> + <ESC>

La sélection JOYSTICK/CLAVIER se fait au début de jeu par appel sur FIRE/SPACE.

JEU D'ARCADES - 64 TABLEAUX - CLAVIER OU JOYSTICK