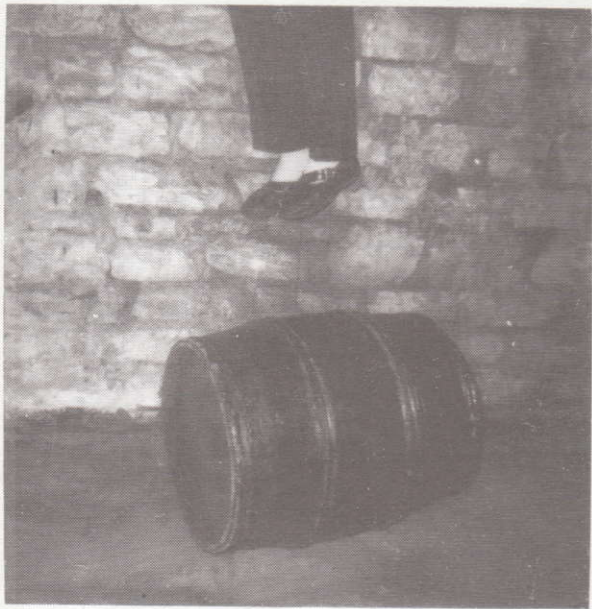


Von
DREIBEN



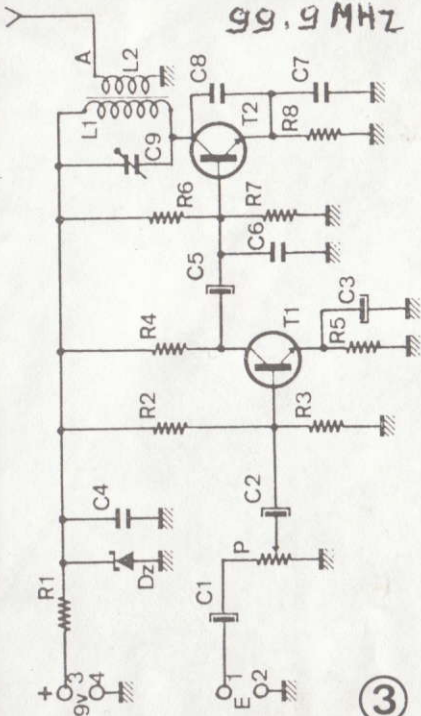
①



②



99.9 MHz



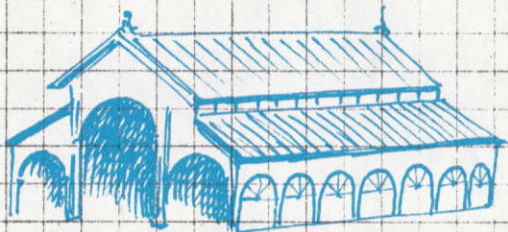
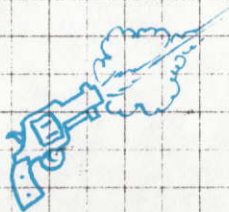
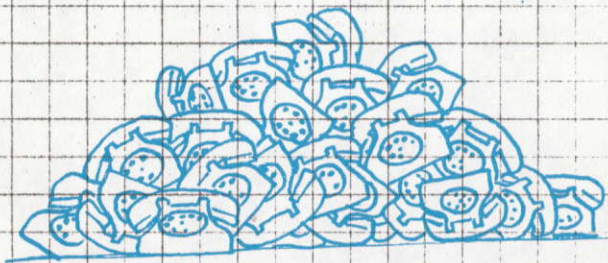
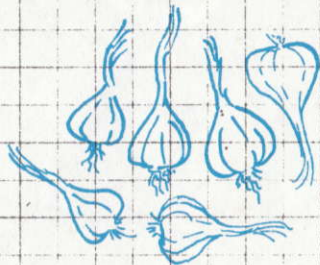
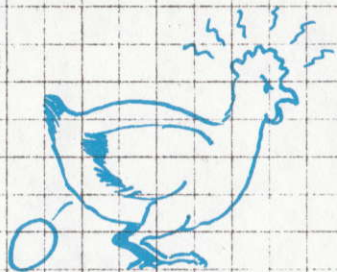
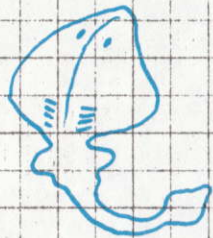
3

4

OCTOBER, 1986

Greenwich Mean Time + Add 1 hour for B.S.T., ending 26th Oct.

DATE	High Water				Low Water			
	a.m.		p.m.		a.m.		p.m.	
	Time	Height Metres	Time	Height Metres	Time	Height Metres	Time	Height Metres
1 Wed.	04.47	7.57	17.00	7.97	11.07	2.50	23.31	2.05
2 Thur.	05.26	8.18	17.38	8.53	11.46	1.83	—	—
3 Fri.	06.02	8.72	18.14	8.99	00.09	1.44	12.22	1.28
4 Sat.	06.39	9.13	18.53	9.31	00.45	0.99	13.00	0.90
5 Sun.	07.13	9.37	19.30	9.43	01.20	0.73	13.37	0.73
6 Mon.	07.51	9.40	20.08	9.33	01.58	0.71	14.15	0.81
7 Tue.	08.28	9.18	20.45	8.99	02.35	0.96	14.52	1.14
8 Wed.	09.05	8.74	21.26	8.43	03.12	1.46	15.32	1.70
9 Thur.	09.47	8.11	22.10	7.70	03.51	2.16	16.18	2.40
10 Fri.	10.34	7.37	23.10	6.93	04.39	2.96	17.17	3.12
11 Sat.	11.53	6.71	—	—	05.52	3.70	18.48	3.61
12 Sun.	01.00	6.47	13.56	6.66	07.48	3.95	20.42	3.45
13 Mon.	02.51	6.80	15.18	7.19	09.30	3.46	22.01	2.75
14 Tue.	03.57	7.41	16.15	7.83	10.31	2.69	22.56	2.01
15 Wed.	04.44	8.00	17.01	8.37	11.17	2.00	23.36	1.43
16 Thur.	05.26	8.46	17.42	8.75	11.55	1.49	—	—
17 Fri.	06.04	8.74	18.21	8.94	00.15	1.08	12.30	1.20
18 Sat.	06.40	8.86	18.56	8.95	00.49	0.97	13.05	1.11
19 Sun.	07.12	8.84	19.30	8.83	01.20	1.05	13.34	1.19
20 Mon.	07.41	8.72	20.00	8.59	01.50	1.27	14.03	1.39
21 Tue.	08.10	8.52	20.30	8.27	02.17	1.59	14.29	1.69
22 Wed.	08.39	8.24	20.58	7.88	02.41	1.98	14.56	2.07
23 Thur.	09.08	7.87	21.27	7.41	03.08	2.42	15.25	2.55
24 Fri.	09.39	7.42	22.01	6.90	03.36	2.93	16.00	3.09
25 Sat.	10.17	6.91	22.51	6.37	04.16	3.49	16.48	3.65
26 Sun.	11.21	6.42	—	—	05.12	4.01	18.02	4.06
27 Mon.	00.38	6.06	13.21	6.31	06.46	4.28	19.50	4.05
28 Tue.	02.22	6.35	14.42	6.72	08.32	3.99	21.16	3.53
29 Wed.	03.18	6.92	15.32	7.31	09.41	3.32	22.10	2.83
30 Thur.	04.03	7.58	16.15	7.93	10.27	2.57	22.51	2.12
31 Fri.	04.43	8.22	16.58	8.51	11.09	1.87	23.31	1.50



H_2O

⑤

Serait-ce du
sanskrit ?

Handwritten musical notation consisting of several lines of notes and rests on a staff. The notation includes various rhythmic values and melodic contours, typical of Indian classical music notation.

⑥

Ce billet pour vous
fixer un rendez-vous
à 15h00 précises à l'église.



Je vous prouverai mes
sentiments comme je l'ai fait
l'autre nuit au dolmen
à notre première rencontre;

Ces deux heures passées avec
vous ont été trop courtes
à vous pour toujours



XX

Simon Pleasure
PSYCHIATRIST

Cher confrère,

J'ai examiné la personne que vous m'avez envoyée et je vous remercie de votre confiance.

Au décours de l'examen, il est apparu que le sujet présente des troubles dissociatifs avec au premier plan une symptomatologie associant des confabulations à thèmes mystiques peu systématisées se développant en secteurs, laissant à une part du sujet son libre arbitre.

Par ailleurs, le pronostic reste délicat à court terme.

Il me paraît indiqué d'envisager une hospitalisation en milieu spécialisé afin de commencer un traitement adapté. D'ores et déjà, j'ai prescrit du Neurofix.

Restant à votre disposition, je vous prie d'agréer, cher confrère, mes salutations les meilleures.



Je ne supporterais pas plus longtemps vos insinuations,
Y étant particulièrement sensible vu ma situation.

Soyez sûr que si je me plaindrai aux autorités concernées,
et si j'en saurai faire respecter ma vie de femme mariée.

Retournez à vos occupations habituelles sans plus vous
attarder autour-de chez moi.

Inutile d'insister ! Comprenez bien ma réponse

Cathy.

Fürter Allgemeine

ZEITUNG FÜR DEUTSCHLAND

10

n Bruno Dechamps, Fritz Ullrich Fack, Joachim Fest, Jürgen Jeske, Johann Georg Reißmüller

Eine sensationelle Entdeckung

Eine amerikanische These bestätigt die Arbeiten von Dr. Lundwall.

Professor Dickson, amerikanischer Spezialist des Mittelalters, hat vor kurzem, nach mehreren Jahren Forschungsarbeit auf der Insel Sark, in Philadelphia eine Dissertation über das « Geheimnis der Mumien » veröffentlicht. Zur Erinnerung, diese Insel gehört zum Archipel der anglo-normannischen Inseln im Armeikanal. Dort wie auch anderswo liefern Religion, Vergangenheit und Geschichte ausgiebigen Stoff für Sagen und Legenden, die von Generation zu Generation mündlich weitergegeben worden.

Durch die die verschiedenen Erzählungen hindurch erkennt man zuweilen ein historisches Ereignis oder eine wirkliche Begebenheit. Unser Landsmann Prof. Lundwall von der Heidelberger Universität interessierte sich leidenschaftlich für Sark im Laufe des vergangenen Jahrhunderts. Seine Entdeckungen bildeten den Ausgangspunkt für einen neuen « Goldrausch » und wurden mit der Freilegung

von zahlreichen, unterirdischen Gängen belohnt. Man hatte auch ein wenig Silber gefunden aber kein Gold. Die Nutzung der Minen endete in einem totalen Bankrott. sodaß der Herr der Insel sich gezwungen sah, seinen Besitz zu verkaufen.

Daher betrachtete man die Nachforschungen von Prof. Lundwall als Schwindel oder Unsinn, und man nahm an, daß es keinen Schatz auf der Insel gab. Der berühmte Archeologe Dickson, bekannt für seine Arbeiten über die Arche und für seine Studien in Nepal, beschloß, die Arbeit Dr. Lundwalls wiederaufzunehmen und das Rätsel der Insel Sark zu lösen. Dickson machte schnelle Fortschritte, da er einen Teil des Puzzles fand, der Dr. Lundwall fehlte. Es handelt sich dabei um ein Papyrusstück. Wenn die andere Hälfte entdeckt wird, erlaubt diese, das « Geheimnis der Mönche » entgültig zu aufzuklären.

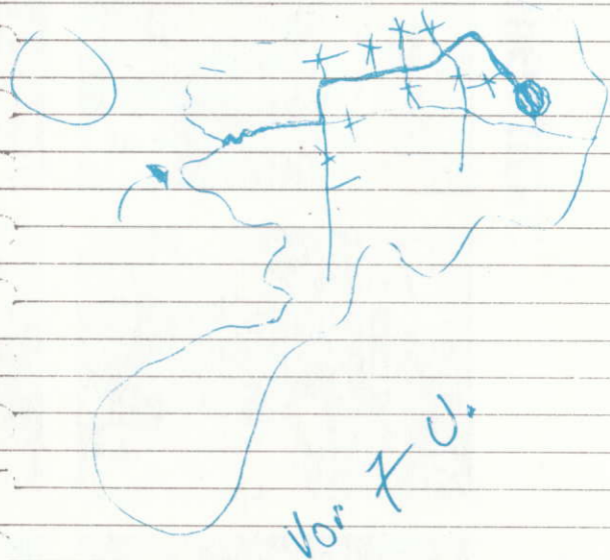
Deshalb kehrte Dickson vor kurzem auf Sark zurück, um eine zweite Grabung zu unternehmen.

Geteilte

Me. In fernöstlicher jähem Tod ein wie sein glücklicher Anschlag oft mitben. Das mag auch seinen Partei- und dem unbestätigten wollen, daß am geschossen worden ist aber in jedem Innewerden der eine koreanische immer rivalisierendes Land teilen, wie Grenzen nah und und mit Dankbarkeit auf solche Weise anen, gar politische heit vorgebeugt werden meistens zugegeben scheinungen der Stelle übel und un Hälften würden schen Kräften verliert und fest im Griff nichts passieren können

Jetzt sieht man, wie ist. In der nordöstlichen sich seit einiger Zeit logramm verändert

Der Kronze



	E		K	G
1	50	5	5	40
2	30	10	5	55
3	45	5	10	40
4	35	5	5	55
5	45	15	10	30
	205	40	45	220

HAVRE
GOSSELIN
16 H.

otto

13

+

14

+

© Mises toi de ce
qui te regarde
Simon gare à la
Vengeance de

+

Damien 666

+

15

Handwritten musical score for exercise 15, first system. The score is written on three staves, all in G-flat major (two flats) and 3/4 time. The first staff uses a treble clef and contains a whole rest followed by a quarter note G4, a quarter note A4, a quarter note Bb4, a quarter note C5, a quarter note D5, a quarter note E5, a quarter note F5, and a quarter note G5. The second staff uses an alto clef and contains a whole rest followed by a quarter note G3, a quarter note A3, a quarter note Bb3, a quarter note C4, a quarter note D4, a quarter note E4, a quarter note F4, and a quarter note G4. The third staff uses a bass clef and contains a whole rest followed by a quarter note G2, a quarter note A2, a quarter note Bb2, a quarter note C3, a quarter note D3, a quarter note E3, a quarter note F3, and a quarter note G3.

Handwritten musical score for exercise 15, second system. The score is written on three staves, all in G-flat major (two flats) and 3/4 time. The first staff uses a treble clef and contains a quarter note G4, a quarter note A4, a quarter note Bb4, a quarter note C5, a quarter note D5, a quarter note E5, a quarter note F5, and a quarter note G5. The second staff uses an alto clef and contains a quarter note G3, a quarter note A3, a quarter note Bb3, a quarter note C4, a quarter note D4, a quarter note E4, a quarter note F4, and a quarter note G4. The third staff uses a bass clef and contains a quarter note G2, a quarter note A2, a quarter note Bb2, a quarter note C3, a quarter note D3, a quarter note E3, a quarter note F3, and a quarter note G3.



ANTONIN RODET

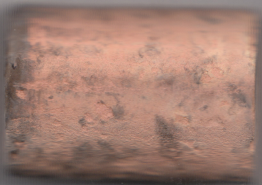
Mercrey

Mercrey Contrôlée

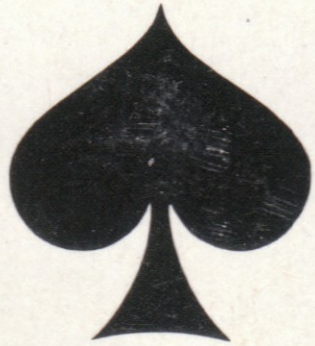
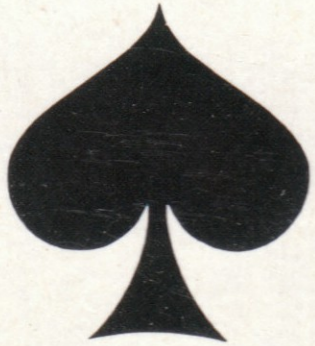


LE PAR ANTONIN RODET
MERCUREY (SAÔNE- & -LOIRE) FRANCE

75 cl



4

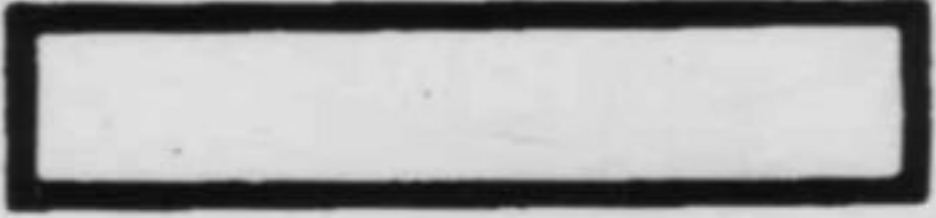
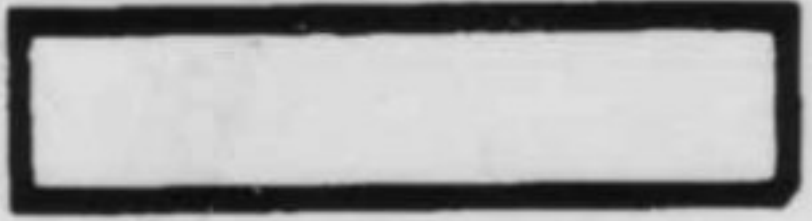
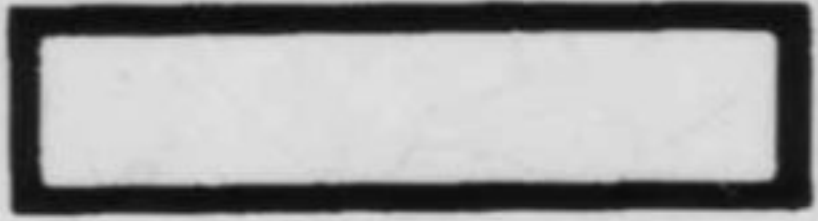
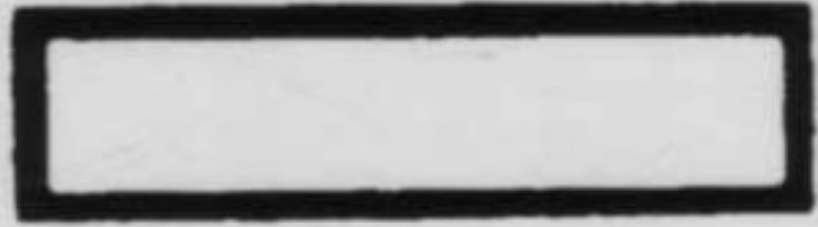


4



Ἰησοῦς Χριστός ἐκ τῆς γῆς
ἐγενήθη.

+





Ville Roussel Fort Seigneurie
Vieux Port la Fécondée
la Moinerie des Bourel Clos du
La Fortune n'est pas à
mais on la trouvera au
du TRIANGLE D'

sub alta jovis
arbone caua

AT

A

Appellat

MIS EN
NÉGOCIANT-ÉLEV

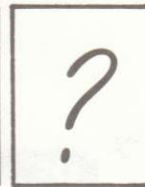
A tout à l'heure
mon **A**mour

MEDAILLON

NOM DU PERSONNAGE:

PROFESSION

X	Y	HEURE	TEMOIGNAGE/FOUILLE



A. LACOMBE

P. MICHAEL

ABBE LEBLANC

C. LANSACET

G.V. DUBEN

L. MICHAEL



C. DENNIS

ALAN PREVANT

MRS. SIMPSON

ERIC SCHRIOT

ROLAND VERACHE



A. LANSACET

PIER. GREENHAM

S. DELMARE

H. LETELLIER

G. DELMARE



K. KOEANT

E. GUERET

H. BENSON

S. MAC CAHAN

G. MARCHAND

I.K. DICKSON